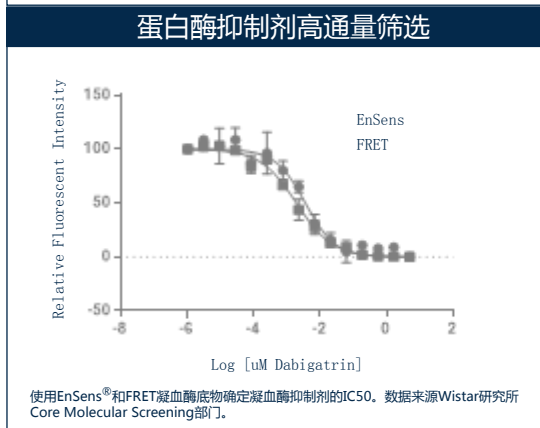
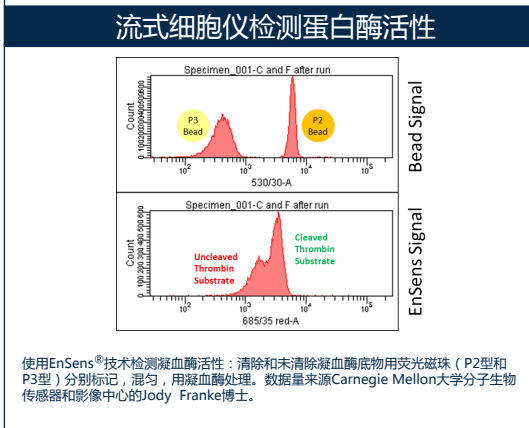
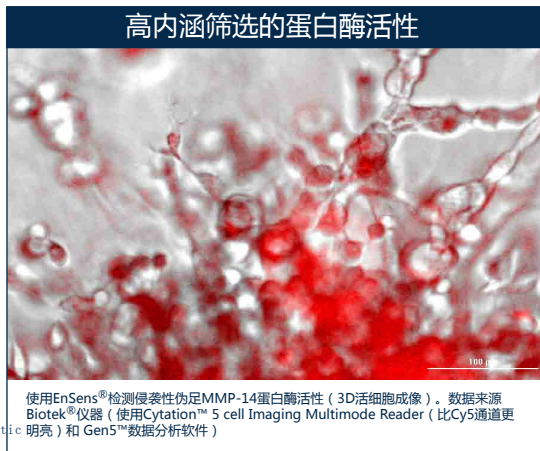
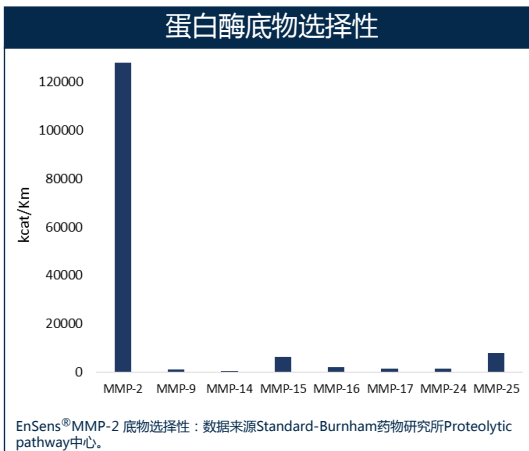


EnSens[®]和蛋白酶药物筛选：你的FRET检测能做到吗？

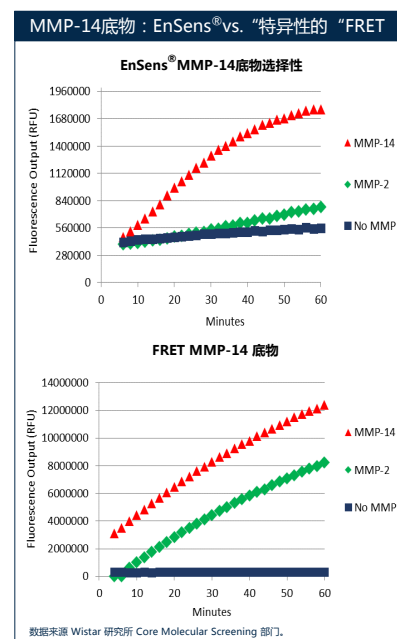
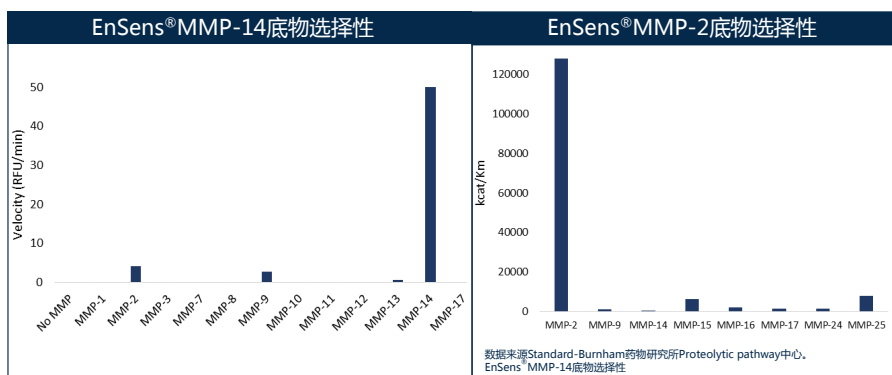


EnSens[®]技术是新型、便捷使用的荧光法蛋白酶活性检测技术，不依赖于FRET、荧光蛋白和免疫荧光，可广泛用于各种**荧光实验**，从标准的荧光酶标仪到活细胞荧光显微镜。

EnSens[®]能够**完整**的识别位点序列，三级结构，极大增强**选择性**，产生更多相关和高质量的筛选候选物。

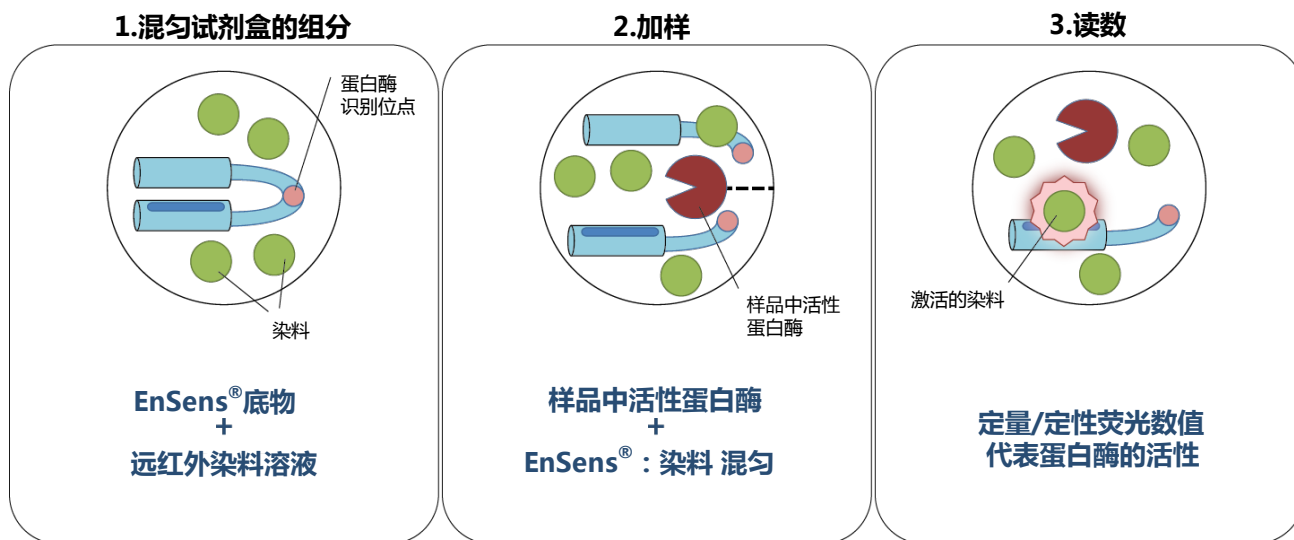
EnSens[®]底物是重组和可调节的，可以快速研发出**新型和选择性的底物**。

新型EnSens[®]技术可以选择性地进行非FRET MMP活性检测 你的MMP检测是否如您预想的那样具有选择性？



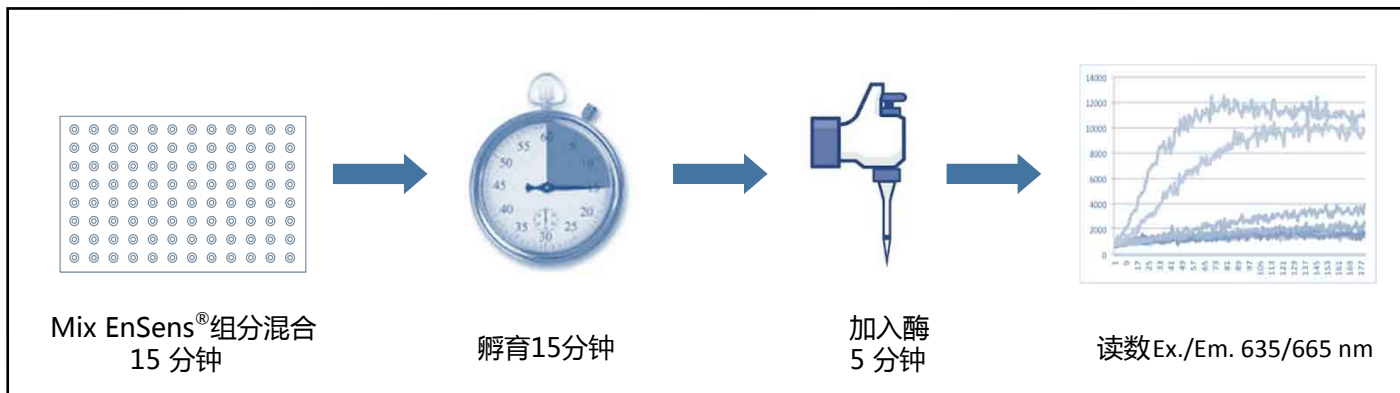
金属基质蛋白酶是锌离子依赖的肽链内切酶家族，在很多疾病和发育通道中起关键作用。MMP底物众所周知不具有可选择性，可以被多种MMPs清除。EnSens[®]蛋白酶底物经过重新设计改造，增加了可选择性。

EnSens[®]技术的工作原理



- 每个EnSens[®]底物（蓝色）设计成具有可被蛋白酶特异性识别的位点和隐蔽的染料结合位点。
- 同类的酶（红色）清除EnSens[®]底物会暴露染料结合的位点。
- 分子马达染料（绿色）不会显示荧光，除非结合到EnSens[®]底物，才会发出红外信号（激发/发射波长：635/655nm）（表明受到最少的背景干扰）

操作概览



实验操作非常简单，整个96孔板手动检测仅需20分钟。

荧光法检测蛋白酶活性技术: EnSens® vs. FRET/TRF/FLT/AMC

EnSens®	FRET/TRF/FLT/AMC
EnSens对特异性蛋白酶具有选择性；能够结合到完全识别的序列上。	底物短。不具有选择性或者生理相关性。
EnSens具有重组性&可调节性，可以快速研发新型和选择性的底物。	设计多样性的底物有局限性，需要具备一定的经验才能研发新的底物。
EnSens远红外荧光团（FRF染料）不发生光淬灭，可保持荧光强度48小时。	荧光团比EnSens更容易发生光淬灭。
更长的发射波长（665nm）减少了其他检测部件的干扰。	很多荧光团的发射波长短，容易受到干扰。
建立了可用流式细胞仪，标准和3D细胞培养用荧光显微镜检测活细胞的流程。	不容易运用到细胞或者体外实验。
需要的酶和底物的浓度更低，同时也意味着能够发现更具竞争性的抑制剂活性化合物。	需要比EnSens更高浓度的酶和底物。
底物和荧光团是分离的，所以荧光团可以随时添加到反应液中。	底物和荧光团是一体的，一旦淬灭，就不能再使用。
可快速便捷将RFU读数转换成反应速率，Kcat，Km，IC50等。	需要复杂的数据处理。
标准的酶标板或者试管荧光计就足够了。	涉及使用繁琐/价格昂贵的仪器。
高信噪比：6-30X	比EnSens相比，背景值高。
不会发生能量转移，只发生最少量的自淬灭。	游离的荧光团掩饰了能量转移（自淬灭）
底物和染料具有高溶解性。	低溶解性。
底物和基于scFV蛋白在体内外具有高稳定性。	在体内外稳定性有限。
对pH值，盐浓度/溶剂的变化不敏感。	对pH值变化敏感

EnSens® Protease Activity Kits

产品编号	产品名称	检测标的物	规格
032014_08	EnSens ADAM10 Activity Detection Kit	ADAM10	25孔/96孔/384孔
022315_08	EnSens Fluorescent 3D Live Cell Imaging Kit for ADAM10 Activity Tracking		25孔/96孔
032014_09	EnSens ADAM17 Activity Detection Kit	ADAM17 (TACE)	25孔/96孔/384孔
022315_09	EnSens Fluorescent 3D Live Cell Imaging Kit for ADAM17 Activity Tracking		25孔/96孔
032014_01	EnSens MMP-2 Activity Detection Kit	MMP-2	25孔/96孔/384孔
022315_01	EnSens Fluorescent 3D Live Cell Imaging Kit for MMP-2 Activity Tracking		25孔/96孔
032014_10	EnSens MMP-3/MMP-10 Activity Detection Kit	MMP-3/ MMP-10	25孔/96孔/384孔
022315_10	EnSens Fluorescent 3D Live Cell Imaging Kit for MMP-3/MMP-10 Activity Tracking		25孔/96孔
032014_02	EnSens MMP-9 Activity Detection Kit	MMP-9	25孔/96孔/384孔
022315_02	EnSens Fluorescent 3D Live Cell Imaging Kit for MMP-9 Activity Tracking		25孔/96孔
032014_11	EnSens MMP-13 Activity Detection Kit	MMP-13	25孔/96孔/384孔
022315_11	EnSens Fluorescent 3D Live Cell Imaging Kit for MMP-13 Activity Tracking		25孔/96孔
032014_03	EnSens MMP-14 Activity Detection Kit	MMP-14	25孔/96孔/384孔
022315_03	EnSens Fluorescent 3D Live Cell Imaging Kit for MMP-14 Activity Tracking		25孔/96孔
032014_04	EnSens MMP-25 Activity Detection Kit	MMP-25	25孔/96孔/384孔
022315_04	EnSens Fluorescent 3D Live Cell Imaging Kit for MMP-25 Activity Tracking		25孔/96孔
032014_06	EnSens Thrombin Activity Detection Kit	Thrombin	25孔/96孔/384孔
022315_06	EnSens Fluorescent 3D Live Cell Imaging Kit for Thrombin Activity Tracking		25孔/96孔
032014_07	EnSens Factor Xa Activity Detection Kit	Factor Xa	25孔/96孔/384孔
022315_07	EnSens Fluorescent 3D Live Cell Imaging Kit for Factor Xa Activity Tracking		25孔/96孔
032014_05	EnSens Furin Activity Detection Kit	Furin	25孔/96孔/384孔
022315_05	EnSens Fluorescent 3D Live Cell Imaging Kit for Furin Activity Tracking		25孔/96孔

*产品仅供研究使用